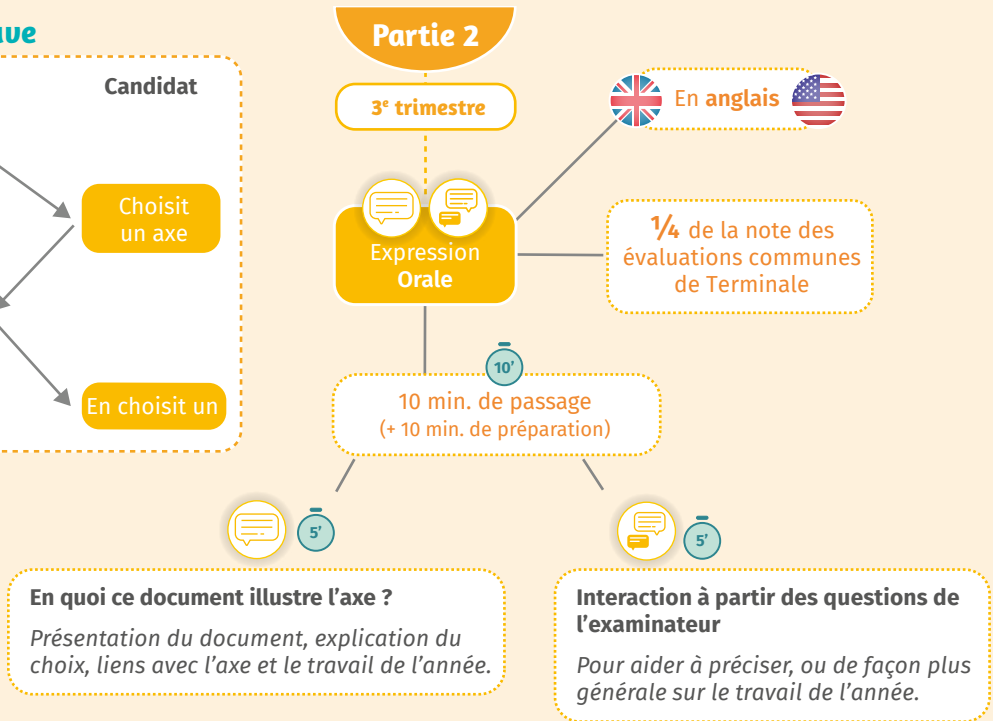
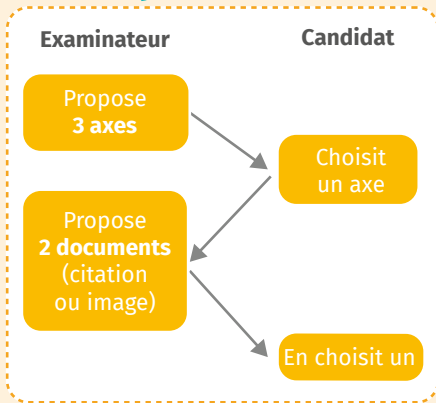


## C L'épreuve d'expression orale (en continu et en interaction)

### Avant l'épreuve



### Quelques conseils

Pendant l'épreuve :

- **Soignez la posture** : tenez-vous droit, souriez et exprimez-vous avec vivacité.
- **Soignez la langue** : utilisez des amorces, des connecteurs logiques appris et compris.
- Vous pouvez **reformuler avec vos propres mots** la citation ou commencer par **une description brève** du document iconographique. Néanmoins, les documents sont là pour illustrer l'axe choisi : assurez-vous donc de dire **en quoi le document pose question et est en lien avec l'axe**.
- Veillez à **bien écouter les questions de l'examineur** qui sont là pour vous guider et élargir vos propos.
- Faites **des liens avec ce que vous avez vu en classe**, ou avec **vos connaissances personnelles**.

- ▶ Méthode Je m'exprime à l'oral p. 244
- ▶ Méthode J'interagis à l'oral p. 247-248
- ▶ Précis de communication p. 256-259

